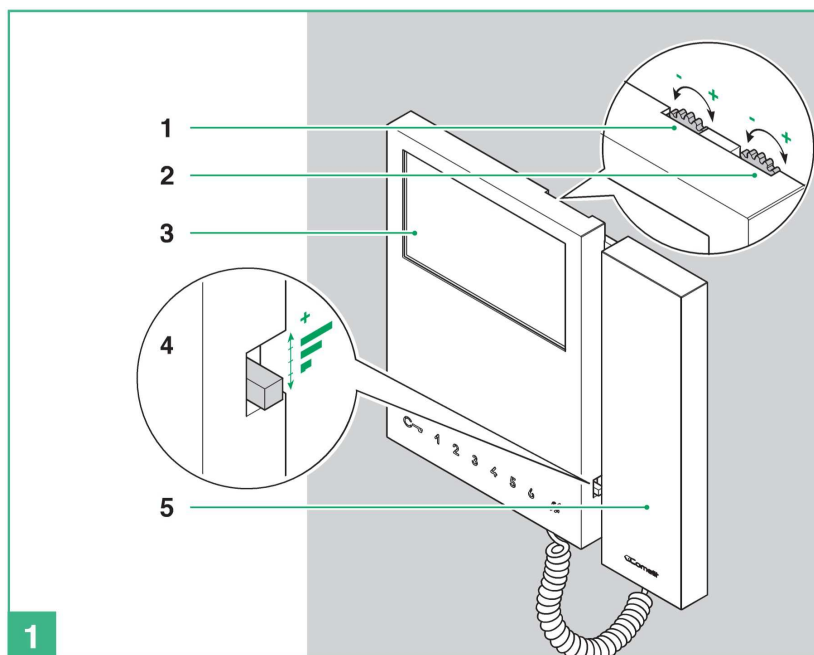


Upozornění:

- Všechny komponenty systému instalujte pouze podle pokynů výrobce, dodaných návodů a dle místních předpisů.
- Všechny komponenty systému mohou být použity pouze pro činnost, pro kterou byly vyrobeny, nezasahujte do zařízení, nepoužívejte žádné neoriginální náhradní díly
- Comelit Group S.p.A. odmítá jakoukoliv odpovědnost za nesprávné použití přístroje, za případné změny provedené ostatními uživateli z jakéhokoliv důvodu nebo za použití neoriginálních doplňků nebo materiálů.
- Všechny produkty vyhovují požadavkům směrnice 2006/95/CE (která nahrazuje 73/23/CEE ve znění pozdějších předpisů). Toto je potvrzeno znakem CE na produktech.
- Nevkládejte žádné předměty ani kapaliny do výrobku.
- Instalaci, montáž a asistenční postupy smí provádět pouze kvalifikovaná a proškolená osoba.
- Vypněte jistič přívodu síťového napájení před jakoukoli prací a údržbě systému.
- Čistěte vlhkým hadříkem, nepoužívejte alkohol nebo jiné agresivní látky.

popis monitoru








1. regulace jasu displeje (pro přidání jasu otáčejte ve směru hodinových ručiček)
2. regulace barevné systosti (pro přidání otáčejte ve směru hodinových ručiček)
3. barevný 4,3" LED displej formátu 16:9
4. přepínač intenzity příchozího zvonění, nejvyšší, střední, nízká (nahore – nejvyšší hlasitost)
5. sluchátko monitoru, jeho vyzvednutím začnete hovor s volajícím

Popis dotykových tlačítek.

Podle typu použitého čelního panelu monitoru nohou být osazena pouze tlačítka 1-2 (základní dodávka) nebo varianta s počty 1-6 (základní volba s příplatkem)

Stiskněte jednou prstem požadované tlačítko pro vybranou funkci.

Před stiskem dalšího tlačítka vyčkejte zhruba 1 sekundu. Opakovaný rychlý stisk jednoho tlačítka neuskuteční požadovanou funkci.

-  Tlačítko s obrázkem klíče (Lock-release key/LED) = tlačítko pro otevření dveří, LED 1x blikne = potvrzení otevření dveří, LED bliká = aktivní hovor v systému
-  1 Tlačítka 1,2 – jejich funkce jsou programovatelné a nemusejí být v systému použity, v základu tlačítko 2 slouží k zapnutí kamery v panelu a obrazu na displeji
-  2
-  Tlačítko s přeškrtnutým zvonkem (Privacy key/LED červená) = tlačítko na vypnutí příchozího zvonění, LED 4x blikne = přístroj je zaneprázdněn, probíhá komunikace v systému, LED svítí = zvonění je vypnuto.
-  3, 4, 5 Tlačítka 3,4,5,6 – na běžně dodávaném panelu nejsou osazena
-  Toto tlačítko je pouze na monitoru 6721W

Změna vyzváněcí melodie monitoru:

1. stiskněte tlačítko se znakem klíče na 6 sekund, ozve se potvrzovací zvuk a LED tlačítka s přeškrtnutým zvonkem se rozblíká = programovací režim. Toto je možné pouze pokud není systém právě používán a je v klidovém stavu. V opačném případě LED pouze 4x blikne pro informaci že systém je obsazen
2. stiskněte tlačítko se znakem klíče dle následného popisu:
 - a) stisk 1x – (jako potvrzení se ozve 1x tón) vstup do nastavování melodie pro zvonění od vstupního panelu
 - b) stisk 2x – (jako potvrzení se ozve 2x tón) vstup do nastavování melodie pro zvonění od centrálního pultu vrátnice (pouze pokud je v systému nainstalovaný)
 - c) stisk 3x – (jako potvrzení se ozve 3x tón) vstup do nastavování melodie při interkomovém volání mezi uživateli – toto volání je možné pouze u vybraných speciálních systémů
 - d) stisk 4x – (jako potvrzení se ozve 4x tón) vstup do nastavování melodie při zvonění z tlačítka u dveří bytu (pouze pokud je toto tlačítko do systému zapojeno)
- Další stisk tlačítka opakuje tuto sekvenci od začátku.
3. stiskněte tlačítko 1 pro procházení melodií pro vybranou sekvenci
4. stiskněte tlačítko 2 pro uložení vybrané, právě přehrané melodie a pro ukončení programovacího režimu (LED tlačítka s přeškrtnutým zvonkem zhasne)
5. pro výběr a uložení další melodie pro jinou sekvenci opakujte postup dle bodu 1 až 4